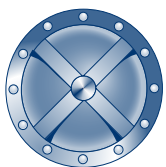


MONOPUR[®] INDUSTRY

Der hochbelastbare Polyurethanbetonboden für extreme Einsatzbedingungen.



RPM BELGIUM
PROTECTIVE QUALITY[®]

Vandex[®]

MONOPUR® INDUSTRY

Ein hochbelastbarer fugenloser Polyurethanbetonboden.

- Mischung aus speziellen PU-Harzen, Additiven und Füllstoffen.
- Verlegung durch von RPM geschulte Fachverleger.
- Umfangreiches Sortiment um die jeweils beste Lösung anbieten zu können.
- Umfangreiche unabhängige Test-Zertifizierungen, inklusive EN 13813 und EN 1504-2 CE-Label.



VORTEILE

AUSGEZEICHNETE HEISS- UND KALTWASSER BESTÄNDIGKEIT

Monopur® Industry mit einer Schichtdicke von 9 mm widersteht einer Belastung von heißen und kalten Flüssigkeiten bei Temperaturen von -40 °C bis zu 120 °C.

SERVICE BEDINGUNGEN

Beständig gegen regelmäßige Dampfreinigung.

SICHERERE VERARBEITUNG

Monopur® Industry darf nur von RPM geschulten und autorisierten Fachverlegern verarbeitet werden.

GERUCHSNEUTRAL

Monopur® Industry Systeme können während der laufenden Produktion appliziert werden. Es findet keine Geruchs und/oder Geschmacksübertragung statt.

EINFACHE REINIGUNG UND WARTUNG

Monopur® Industry ist nicht saugfähig und undurchlässig. Es ist somit leicht zu reinigen und zu pflegen.

HOHE CHEMISCHE BESTÄNDIGKEIT

Monopur® Industry ist beständig gegen eine große Anzahl von Chemikalien, wie z.B. Säuren, Laugen, Salze, Öl, Blut, Milchsäuren, Fette, Schmiermittel, aggressive Gase, Seeluft und gegen die meisten Lösemittel.

HOHE MECHANISCHE BELASTBARKEIT

Monopur® Industry zeigt eine ausgezeichnete Resistenz gegenüber dem Verschleiß bei schweren Verkehrslasten.

KURZE BETRIEBSAUSFALLZEITEN

Die Bearbeitungsflächen können in der Regel innerhalb von 12-24 Stunden wieder in Betrieb genommen werden.

SYSTEME

- Monopur® Industry SL (2 mm - 5 mm)
- Monopur® Industry SL Conductive (2 mm)
- Monopur® Industry Mortar (6 mm - 9 mm)
- Monopur® Industry RT (6 mm - 9 mm)

Verschiedene rutschfeste Oberflächen möglich.

ANWENDUNGSBEREICHE

Monopur® Industry wird in Bereichen eingesetzt, in denen höchste Anforderungen an die chemische, mechanische und thermische Beständigkeit des Bodens gestellt werden.



TYPISCHE ANWENDUNGSBEREICHE:

LEBENSMITTEL- UND GETRÄNKEINDUSTRIE

- Molkereien
- Käse- und Milchindustrie
- Bäckereien
- Schokoladenfabriken
- Verarbeitung Soft Drinks und Fruchtsäfte
- Brauereien
- Brennereien
- Obst und Gemüse verarbeitende Industrie
- Verarbeitung Fast Food und Fertiggerichte
- Fluggesellschaften (Catering)
- Fleisch und Fischverarbeitung
- Industrie- und Hotelküchen

TRANSPORT UND VERKEHR

- LKW-Waschanlagen
- Werkstätten
- Flugzeughallen/ Flugzeugwerften

CHEMISCHE INDUSTRIE

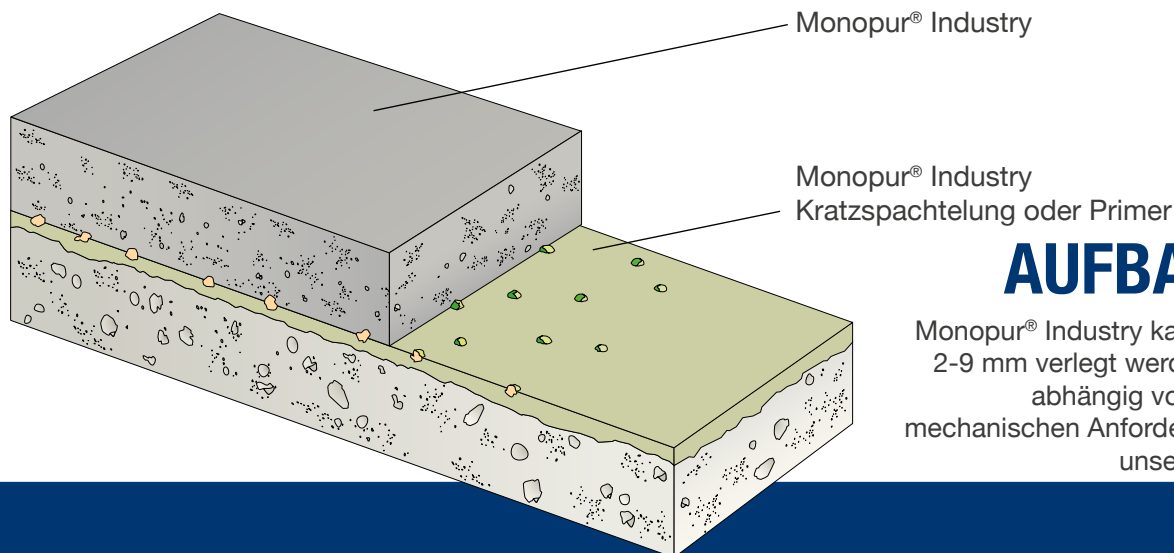
- Produktionsbereiche
- Lagerung und Verpackung

PHARMAZEUTISCHE INDUSTRIE

- Verpackung und Produktion
- Operationsräume

ALLGEMEINE INDUSTRIE

- Tabakwaren
- Elektronik



AUFBAUSCHEMA

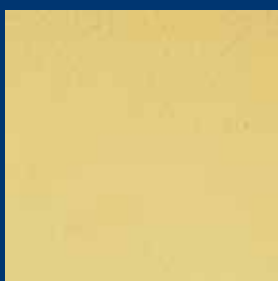
Monopur® Industry kann in Schichtdicken von 2-9 mm verlegt werden. Die Schichtdicke ist abhängig von den thermischen bzw. mechanischen Anforderungen. Bitte fragen Sie unsere technische Abteilung!

VERFÜGBARE FARBEN

Monopur® Industry ist lieferbar in 5 Standardfarben: ocker, grau, gelb, grün und rot.



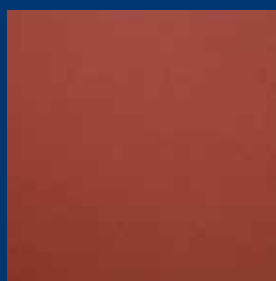
OCKER



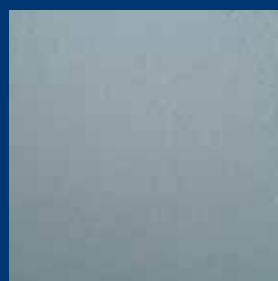
GELB



GRÜN



ROT



GRAU

Monopur® Industry ist auch transparent lieferbar.

Die abgebildeten Farben entsprechen nur annähernd der Realität und unterliegen den Abweichungen des Farbdrucks.

Dieser Prospekt ist nicht dazu bestimmt, Produktempfehlungen für bestimmte Verlegearbeiten abzugeben. Die hierin enthaltenen Informationen entsprechen unserem aktuellen Wissensstand zum Zeitpunkt des Druckes. Der vorliegende Druck darf nicht ohne vorherige schriftliche Genehmigung der RPM/Belgium N.V. kopiert oder in anderer Weise vervielfältigt werden. © RPM/Belgium N.V.

Garantie

RPM/Belgium N.V. und Alteco Technik GmbH garantieren für die fehlerfreie Qualität ihrer Produkte und sind bereit fehlerhaftes Material zu ersetzen, sofern Produktmängel nachgewiesen sind. Es obliegt dem Käufer durch eigene Versuche die Eignung der Produkte für den Einzelfall zu prüfen.

AUTORISIERTE FACHVERARBEITER:



RPM/Belgium N.V. und Alteco Technik GmbH sind Tochtergesellschaften von RPM Inc., USA, einer an der Börse notierten Aktiengesellschaft. RPM/Belgium N.V. und Alteco Technik GmbH sind führende Hersteller von Industriebodenbeschichtungssystemen. Beide Unternehmen sind durch Lloyds gemäß ISO 9001 lizenziert.

RPM BELGIUM N.V.

H. Dunantstraat 11B • B-8700 Tielt • T.: +32 (0) 51 40 38 01

ALTECO TECHNIK GMBH

Raiffeisenstraße 16 • D-27239 Twistringen • T.: +49 (0) 42 43 92 95 0

HERMETA GMBH

Kanalstraße 11 • D-12357 Berlin • T.: +49 (0) 30 661 70 72

MONILE FRANCE SARL

10, rue de la Lande • F-35430 St. Jouan des Guerets • T.: +33 (0) 608 86 96 56

ALTECO POLYMER SYSTEMS

901 North Newkirk Street • MD 21205 Baltimore • T.: +1 (0) 484 809 4795

VANDEX INTERNATIONAL LTD

Rötistrasse 6 • CH-4501 Solothurn • T.: +41 (0) 32 626 36 36

VANDEX ISOLIERMITTEL GMBH

Industriestraße 19-23 • D-21493 Schwarzenbek • T.: +49 (0) 41 51 89 15 0

VANDEX AG

Rötistrasse 6 • CH-4501 Solothurn • T.: +41 (0) 32 626 36 46